

Návod na použitie: Posilňovacia lavička DUVLAN Sit Up kód: 4820

Návod k použití: Posilovací lavička DUVLAN Sit Up kód: 4820

User manual: Sit Up DUVLAN Bench code: 4820

SK

CZ

EN

Vážené zákazníčky, vážení zákazníci

Teší nás, že ste sa rozhodli pre zariadenie značky **Duvlan**. Tento kvalitný produkt je navrhnutý a testovaný pre fitness tréningy v domácom prostredí. Pred poskladaním zariadenia si pozorne prečítajte návod na použitie. Používajte zariadenie iba tak ako je to popísané v tomto návode na použitie. Návod uschovajte pre prípad ďalšej potreby.

Prajeme Vám veľa zábavy a úspechov pri Vašom tréningu.

Váš Duvlan tím

Záruka

Predávajúci poskytuje na tento výrobok 2-ročnú záruku.

Záruka sa nevzťahuje na opotrebované časti a škody spôsobené nesprávnou manipuláciou so zariadením. V prípade reklamácie nás kontaktujte.

Záručná doba začína plynúť dátumom predaja. (uschovajte preto doklad o kúpe).

Zákaznícky servis

Aby sme Vám mohli čo najlepšie pomôcť s prípadnými problémami na Vašom zariadení, poznačte si presný názov výrobku a číslo objednávky. Tieto údaje nájdete na faktúre.

Pokyny pre zaobchádzanie so zariadením po vyradení z prevádzky

Zariadenie **Duvlan** je recyklovateľné. Prosíme Vás, aby ste Vaše zariadenie po skončení životnosti odovzdali do zberní odpadu (alebo miesta na to určeného).

Kontakt

Duvlan s.r.o.
Textilná 5/897
957 01 Bánovce nad Bebravou
e-mail: servis@duvlan.com
web: www.duvlan.com

Pokyny

Tento návod na použitie je len referencia pre zákazníkov. **Duvlan** nepreberá ručenie za chyby vzniknuté prekladom, alebo technickou zmenou produktu.

Dôležité bezpečnostné upozornenie

Ak chcete znížiť riziko vážneho poranenia, prečítajte si nasledujúce bezpečnostné pokyny pred použitím produktu. Dozviete sa dôležité informácie o bezpečnosti, správnom používaní a údržbe zariadenia. Uschovajte tento návod na používanie v prípade neskoršej opravy, údržby alebo objednania náhradných súčiastok.

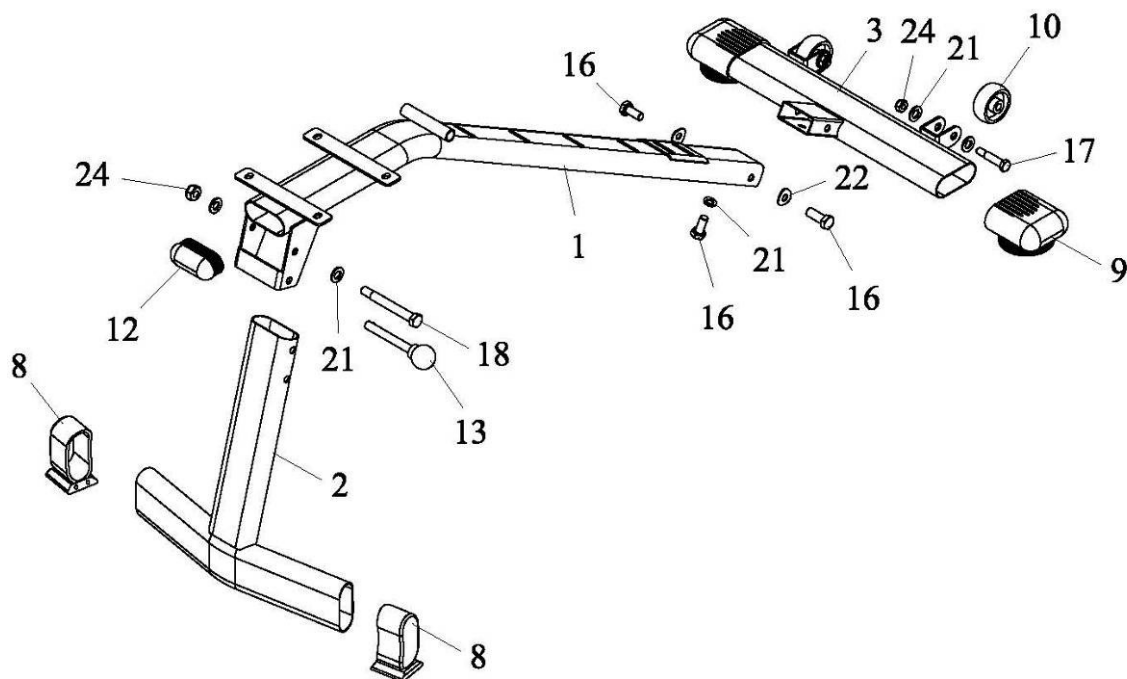
- Toto zariadenie nemôže používať osoba, ktorej telesná hmotnosť je väčšia ako 100 kg.
- Zariadenie je navrhnuté pre tréning dospelých osôb. Nenechávajte deti a domáce zvieratá bez dozoru v miestnosti so strojom.
- Zabezpečte dostatočný priestor na bezpečné používanie zariadenia. V blízkosti stroja musí byť voľná plocha min. 0,6m.
- Postavte zariadenie na nekĺzavý povrch. V prípade, že chcete chrániť Vašu podlahu, položte pod zariadenie ochrannú podložku.
- Používajte zariadenie vo vnútri a chráňte ho pred vlhkosťou a prachom. Neumiestňujte zariadenie do zastrešenej verande a v blízkosti vody.
- Zariadenie je navrhnuté pre domáce používanie. Trieda použitia a účinnosti HC (norma STN EN 957-4). Pre komerčné využívanie zariadenia sa na zariadenie záruka nevzťahuje a výrobca za zariadenie neručí.
- Pri zdravotných komplikáciách a obmedzeniach konzultujte Váš tréning s Vaším lekárom. Povie Vám, ktorý tréning je pre Vás vhodný.
- Nesprávny tréning a precenenie Vašich schopností môže poškodiť Vaše zdravie.
- Pokiaľ počas tréningu pocítite nevoľnosť, bolesť na hrudi alebo sa Vám bude zle dýchať, okamžite ukončíte tréning a vyhľadajte lekára.
- S tréningom začnite až potom ako sa presvedčíte, že zariadenie je správne poskladané a nastavené.
- Pri montáži zariadenia postupujte presne podľa návodu.
- Používajte len originálne diely DUVLAN.
- Pevne utiahnite všetky pohyblivé časti, aby ste zabránili ich uvoľneniu počas tréningu.
- Nepoužívajte zariadenie na boso alebo s voľnou obuvou. Počas tréningu nenoste voľné oblečenie. Pred začatím tréningu odložte všetky šperky. Vlasy si riadne upravte, aby Vám počas cvičenia neprekážali. Neobúvajte si koženú obuv, alebo obuv s vysokými opätkami.
- Poškodené diely môžu ohroziť Vašu bezpečnosť a ovplyvniť životnosť zariadenia. Opotrebované a poškodené diely okamžite vymeňte, alebo zariadenie prestaňte používať.
- Akákoľvek montáž/demontáž zariadenia musí byť vykonaná starostlivo.
- Držte ruky a nohy preč od pohyblivých častí.
- Nesnažte sa opravovať toto zariadenie sami.
- Hmotnosť: 10 kg
- Celkové rozmery: 105 x 43 x 115 cm



MONTÁŽNY NÁVOD

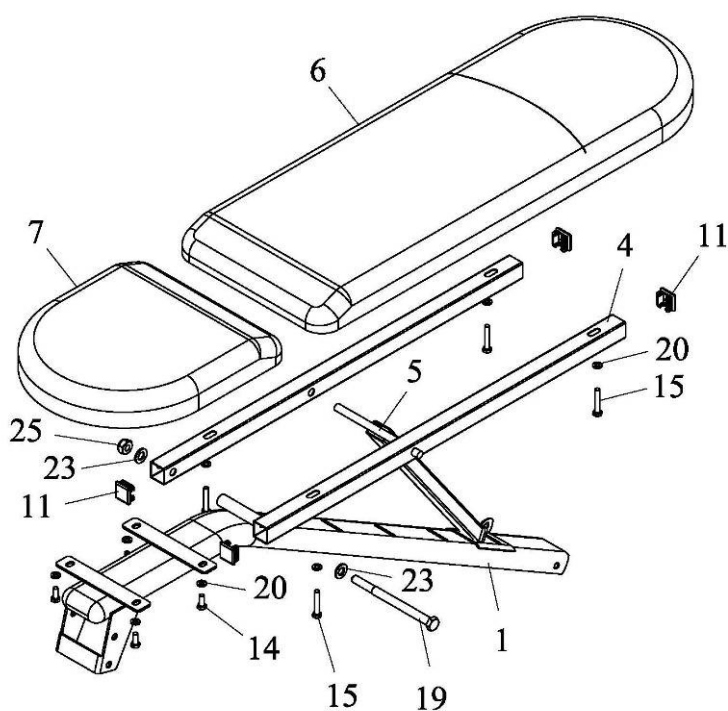
Krok 1

1. Pripojte kolesá (10) k zadnej základni (3) so skrutkou M8 * 45 (17), podložkou 8 (21) a poistnou maticou M8 (24).
2. Pripevnite zadnú koncovú krytku (9) k zadnej základni (3) a pripojte zadnú základňu (3) na hlavný rám (1) so skrutkou M8 * 20 (16), podložkou 8 (21) a ohnutou podložkou 8 (22).
3. Pripevnite prednú koncovú krytku (8) k prednej základni (2) a pripevnite prednú základňu (2) do hlavného rámu (1) so skrutkou M8 * 90 (18), podložkou 8 (21), poistnou maticou M8 (24) a kolíkom (13).



Krok 2

1. Pripojte nastaviteľnú podporu (5) do trámu chrbtového operadla (4).
2. Pripevnite dva trámy chrbtového operadla (4) na hlavný rám (1) so skrutkou M10 * 140 (19), podložkou 10 (23) a maticou M10 (25).
3. Pripevnite sedadlo (7) do hlavného rámu (1) pomocou štyroch skrutiek M6 * 16 (14) a podložkami 6 (20).
4. Pripojte operadlový vankúš (6) k trámu chrbtového operadla (4) so štyrmi skrutkami M6 * 40 (15) a štyri podložkami 6 (20).



Vážené zákaznice, vážení zákazníci

CZ

Těší nás, že jste se rozhodli pro zařízení značky DUVLAN. Tento kvalitní produkt je navržen a testován pro fitness tréninky v domácím prostředí. Před sestavením zařízení si pozorně přečtete návod k použití. Používejte zařízení pouze tak jak je to popsáno v tomto návodu k použití. Návod uschovejte pro případ další potřeby.

Přejeme Vám hodně zábavy a úspěchů u Vašem tréninku.

Váš DUVLAN tým

Záruka

Prodávající poskytuje na tento výrobek 2letou záruku.

Záruka se nevztahuje na opotřebované části a škody způsobené nesprávnou manipulací se zařízením. V případě reklamace nás kontaktujte.

Záruční doba začíná běžet datem prodeje. (Uschovejte proto doklad o koupi).

Zákaznický servis

Abychom Vám mohli co nejlépe pomoci s případnými problémy ve vašem zařízení, poznamenejte si přesný název výrobku a číslo objednávky. Tyto údaje najdete na faktuře.

Pokyny pro zacházení se zařízením po vyřazení z provozu

Zařízení DUVLAN je recyklovatelné. Prosíme Vás, abyste Vaše zařízení po skončení životnosti předali do sběren odpadu (nebo místa k tomu určeného).

Kontakt

DUVLAN s.r.o.

Textilní 5/897

957 01 Bánovce nad Bebravou

e-mail: servis@duvlan.com

web: www.duvlan.com

Pokyny

Tento návod k použití je pouze reference pro zákazníky. DUVLAN nepřebírá ručení za chyby vzniklé překladem nebo technickou změnou produktu.

Důležité bezpečnostní upozornění

CZ

Chcete-li snížit riziko vážného poranění, přečtěte si následující bezpečnostní pokyny před použitím produktu. Dozvíte se důležité informace o bezpečnosti, správném používání a údržbě zařízení. Uschovejte tento návod k použití v případě pozdější opravy, údržby nebo objednání náhradních dílů.

Toto zařízení nemůže používat osoba, jejíž tělesná hmotnost je větší než 100 kg.

Zařízení je navrženo pro trénink dospělých osob. Nenechávejte děti a domácí zvířata bez dozoru v místnosti se strojem.

Zabezpečte dostatečný prostor pro bezpečné používání zařízení. V blízkosti stroje musí být volná plocha min. 0,6m.

Postavte zařízení na neklouzavý povrch. V případě, že chcete chránit Vaši podlahu, položte pod zařízení vybaveno ochrannou podložku.

Používejte zařízení uvnitř a chraňte jej před vlhkostí a prachem. Neumisťujte zařízení do zastřešené verandě av blízkosti vody.

Zařízení je navrženo pro domácí použití. Třída použití a účinnosti HC (norma STN EN 957-4). Pro komerční využití zařízení na zařízení záruka nevztahuje a výrobce za zařízení neručí.

Při zdravotních komplikacích a omezeních konzultujte Váš trénink s lékařem. Řekne Vám, který trénink je pro Vás vhodný.

Nesprávný trénink a přecenění Vašich schopností může poškodit Vaše zdraví.

Pokud během tréninku pocítíte nevolnost, bolest na hrudi nebo se Vám bude špatně dýchat, okamžitě ukončete trénink a vyhledejte lékaře.

S tréninkem začněte až poté se přesvědčíte, že zařízení je správně poskládané a nastaveny.

Při montáži zařízení postupujte přesně podle návodu.

Používejte pouze originální díly DUVLAN.

Pevně utáhněte všechny pohyblivé části, abyste zabránili jejich uvolnění během tréninku.

Nepoužívejte zařízení na bosu nebo s volnou obuví. Během tréninku nenoste volné oblečení. Před zahájením tréninku odložte všechny šperky. Vlasy si řádně upravte, aby Vám během cvičení nepřekážely. Neobouvejte si koženou obuv, nebo obuv s vysokými podpatky.

Poškozené díly mohou ohrozit Vaši bezpečnost a ovlivnit životnost zařízení. Opotřebované a poškozené díly okamžitě vyměňte, nebo zařízení přestaňte používat.

Jakákoliv montáž / demontáž zařízení musí být provedena pečlivě.

Držte ruce a nohy pryč od pohyblivých částí.

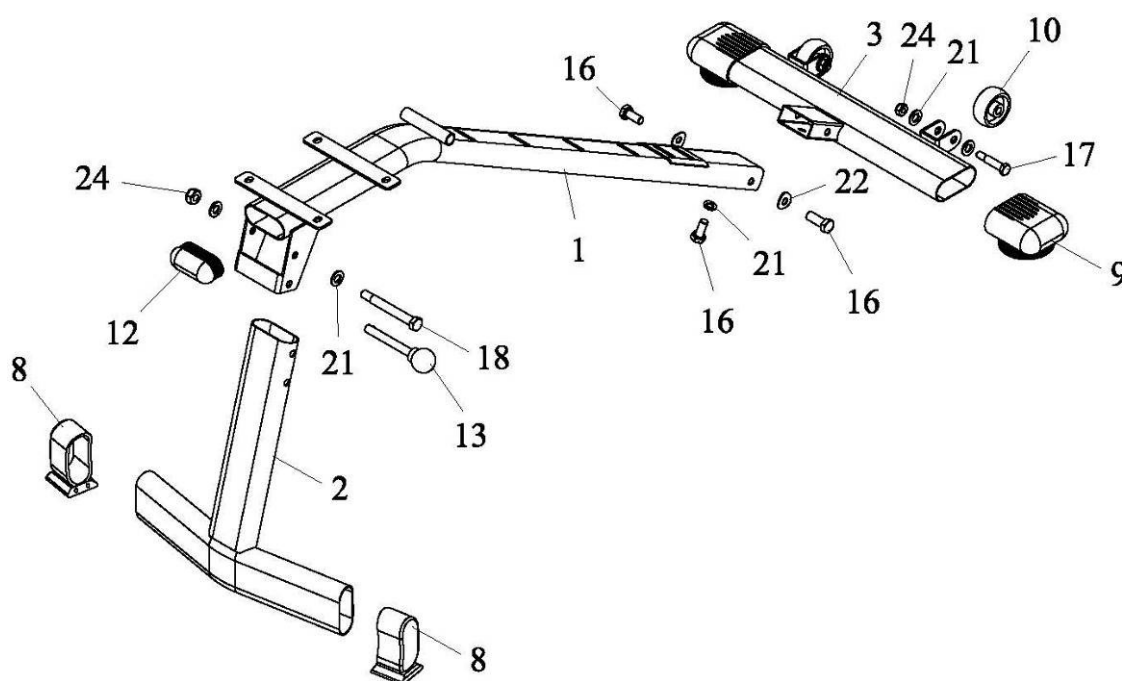
Nesnažte se opravovat toto zařízení sami.

Hmotnost: 10 kg

Celkové rozměry: 105 x 43 x 115 cm

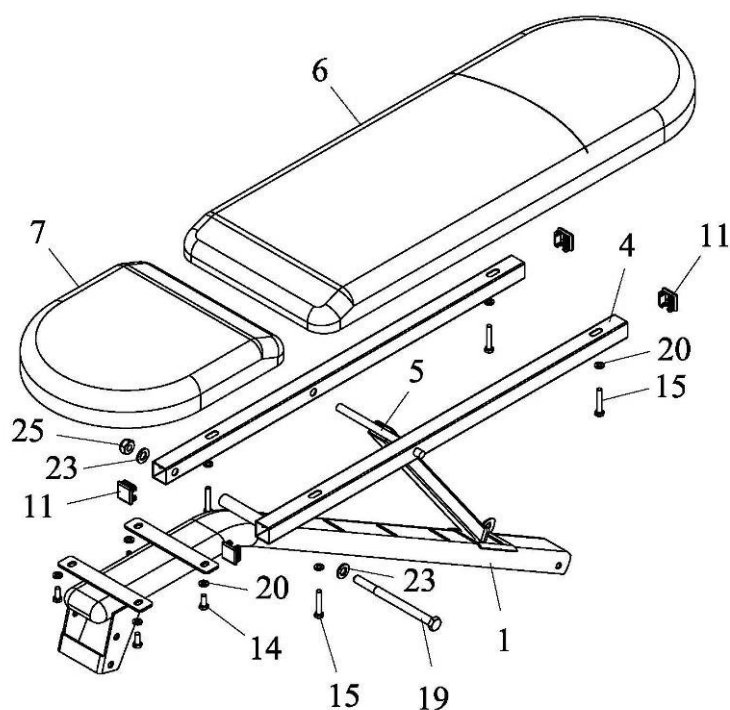
Krok 1

1. Připojte kola (10) k zadní základně (3), se šroubem M8 * 45 (17), podložkou 8 (21) pojistnou maticí M8 (24).
2. Připevněte zadní koncovou krytku (9) k zadní základně (3) připojte zadní základnu (3) na hlavní rám (1) se šroubem M8 * 20 (16), podložkou 8 (21) ohnutou podložkou 8 (22).
3. Připevněte přední koncovou krytku (8) k přední základně (2) připevněte přední základnu (2) do hlavního rámu (1) se šroubem M8 * 90 (18), podložkou 8 (21), pojistnou maticí M8 (24) kolíkem (13).



Krok 2

1. Připojte nastavitelnou podporu (5) do trámy zádového opěradla (4).
2. Připevněte dva trámy zádového opěradla (4) na hlavní rám (1) se šroubem M10 * 140 (19), podložkou 10 (23) a maticí M10 (25).
3. Připevněte sedadlo (7) do hlavního rámu (1) pomocí čtyř šroubů M6 * 16 (14) a podložkami 6 (20).
4. Připojte opěradlové polštář (6) k trámu zádového opěradla (4) se čtyřmi šrouby M6 * 40 (15) a čtyři podložkami 6 (20).



Dear Customer,

EN

We are pleased, that you have chosen a Duvlan Fitness Equipment. This quality product has been designed and tested to meet the needs and requirements of a committed Fitness-Training of in-home use. Please carefully read the instructions prior to assembly and first use. Only use the appliance in the manner described in this user's manual. Keep this user's manual in a safe place so it can be easily retrieved for future use.

We wish you lots of success and fun while training,

Your Duvlan team

Warranty

Seller provides to the product extended 2-year warranty.

Excluded from warranty are wearing parts and damages caused by misuse of the product. In the case of claim please contact us.

The warranty period starts at the date the product was purchased (please carefully retain your sales receipt).

Customer Service

To best possible support you in the case of problems with your product, we would ask you to please quote the product Model Name and Order Number. These can be found on the invoice.

Waste Disposal

Duvlan products are recyclable. At the end of its useful life please dispose of this article correctly and safely (local refuse sites).

Contact

Duvlan s.r.o.
Textilna 5 / 897
957 01 Banovce nad Bebravou
e-mail: servis@duvlan.com
web: www.duvlan.com

Advice

The owner's manual is only for the customer reference. **Duvlan** can not guarantee for mistakes occurring due to translation or change in technical specification of the product.

Important Safety Notice

EN

To reduce the risk of serious injury, read the following safety instructions before using the product. You will learn important information about safety, proper use and maintenance of equipment. Keep this instruction manual for maintenance purposes or for ordering spare parts.

This equipment can not be used in people whose body weight is greater than 100 kg.

The device is designed for training adults. Do not leave children or pets unattended in a room with the machine.

Ensure sufficient space for safe use. Near the machine must be free area min. 0.6 m.

Place the device on a non-slip surface. In case you want to protect your floor, place the device has a protective pad.

Use the device inside and protect it from moisture and dust. Do not place it in a covered porch and near the water.

The device is designed for home use. Category of use and efficiency of HC (standard EN 957-4).

For commercial usage per device warranty and the manufacturer is not liable for the device.

When medical complications and limitations, consult your doctor training. They will tell you that training is suitable for you.

Improper training and reevaluation of your abilities can damage your health.

If you experience nausea during training, chest pain, or you will be hard to breathe, stop exercising immediately and consult a doctor.

With training start until after you are sure that the equipment is properly arranged and configured.

During installation, follow the instructions carefully.

Use only original parts DUVLAN.

Tighten all moving parts to prevent their release during training.

Do not use the equipment while barefoot or with loose shoes. During training wear loose clothing.

Before starting the workout Remove all jewelry. Hair can properly adjust to you during the exercise the way. You do not wear leather shoes or shoes with high heels.

Damaged components may endanger your safety or reduce the life of the equipment. Worn and damaged parts replaced immediately or discontinue use.

Any assembly / disassembly must be done carefully.

Keep hands and feet away from moving parts.

Do not attempt to repair this equipment yourself.

Weight: 10 kg

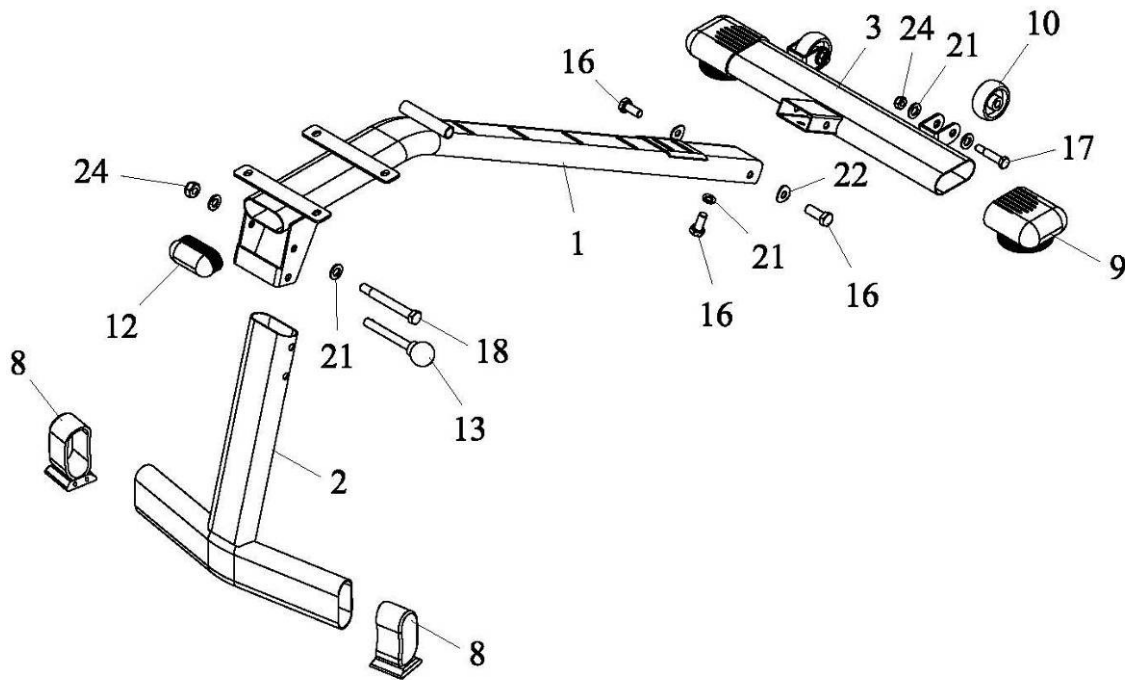
Dimensions (l x w x h): 105 x 43 x 115 cm

ASSEMBLY INSTRUCTIONS

EN

STEP 1

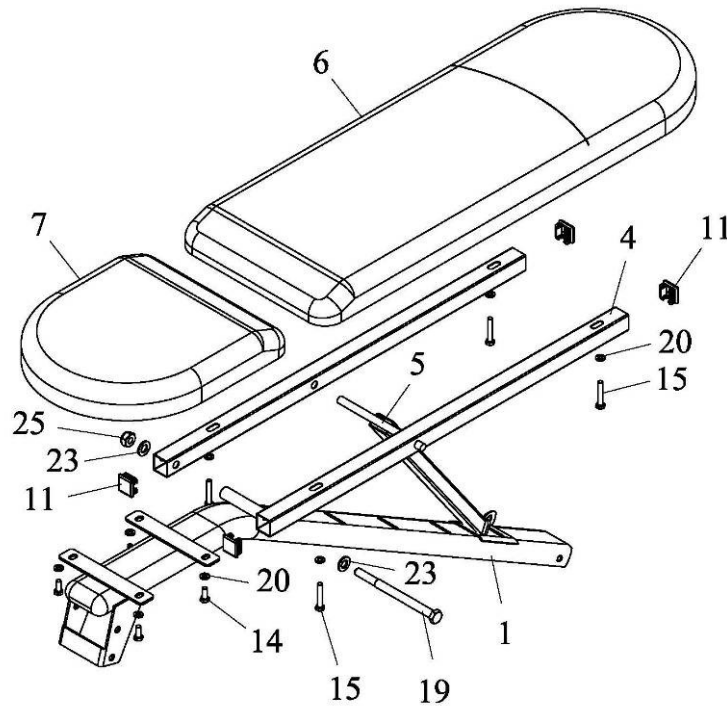
1. Attach Wheels (10) to the Rear Base (3) with Bolt M8*45 (17), Washers 8 (21) and Lock Nut M8 (24).
2. Attach the Rear End Cap (9) to Rear Base (3) and attach Rear Base (3) to Main frame (1) with Bolt M8*20 (16), washer 8 (21) and Bent Washers 8 (22).
3. Attach the Front End Cap (8) to Front Base (2) and attach Front Base (2) to Main Frame (1) with Bolt M8*90 (18), Washers 8 (21), Lock Nut M8 (24) and Pin (13).



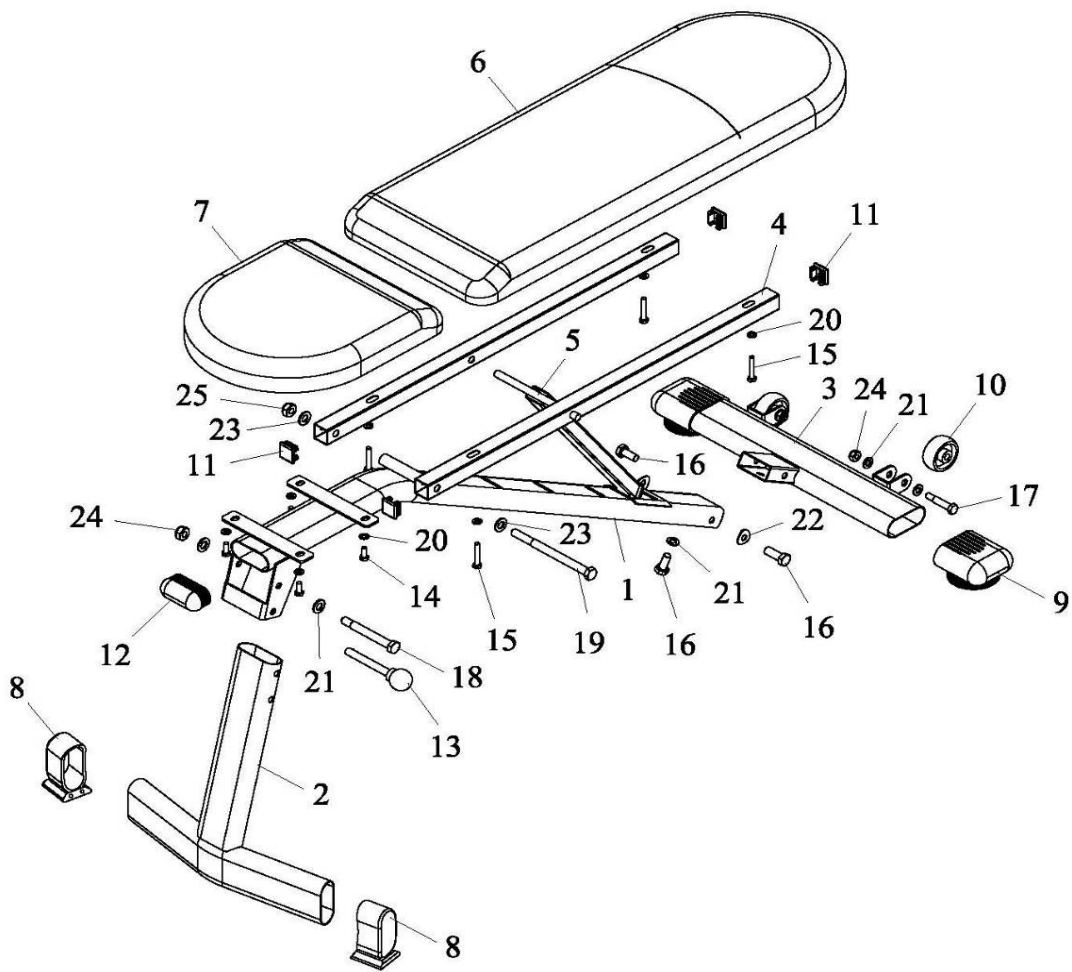
STEP 2

EN

1. Attach the Adjustment Support (5) to Back Rest Beam (4).
2. Attach the Two Back Rest Beam (4) to Main Frame (1) with Bolt M10*140 (19), Washers 10 (23) and Lock nut M10 (25).
3. Attach the Seat (7) to Main Frame (1) with four Bolts M6*16 (14) and Washers 6 (20).
4. Attach the Backrest Cushion (6) to Back Rest Beam (4) with four Bolts M6*40 (15) and Four Washers 6 (20).



Montážný výkres/ Montážní výkres/ Assembly drawing



P.Č./P.N.	Názov/Název/Description	KS/Q'TY
1	Hlavný rám/ Hlavný rám/ Main Frame	1
2	Predná základňa/ Prední základňa/ Front Base	1
3	Zadná základňa/ Zadní základňa/ Rear Base	1
4	Trám chrbtovej opierky/ Trám chrbtovej opierky/ Back Rest Beam	2
5	Nastaviteľná podpora/ Nastaviteľná podpora/ Adjustment Support	1
6	Vankúš chrbtovej opierky/ Vankúš chrbtovej opierky/ Backrest Cushion	1
7	Sedadlo/ Sedadlo/ Seat	1
8	Predná koncová krytka/ Přední koncová krytka/ Front End Cap	2
9	Zadná koncová krytka/ Zadní koncová krytka/ Rear End Cap	2
10	Kolesá/ Kola/ Wheel	2
11	Štvorcová zásuvka/Čtvercová zásuvka Square Plug	4
12	Oválna zásuvka/ ovální zásuvka/ Oval Plug	1
13	Kolík/ Kolík/ Pin	1

P.Č./P.N.	Názov/Název/Description	KS/Q'TY
14	Skrutka/ Šroub/ Bolt M6*16	4
15	Skrutka/ Šroub/ Bolt M6*40	4
16	Skrutka/ Šroub/ Bolt M8*20	3
17	Skrutka/ Šroub/ Bolt M8*45	2
18	Skrutka/ Šroub/ Bolt M8*90	1
19	Skrutka/ Šroub/ Bolt M10*140	1
20	Podložka/ Podložka/ Washer 6	8
21	Podložka/ Podložka/ Washer 8	7
22	Ohnutá podložka/ Ohnutá podložka/ Bend Washer 8	2
23	Podložka/ Podložka/ Washer 10	2
24	Uzamykacia matica/ Uzamykací matice/ Lock Nut M8	3
25	Uzamykacia matica/ Uzamykací matice/ Lock Nut M10	1